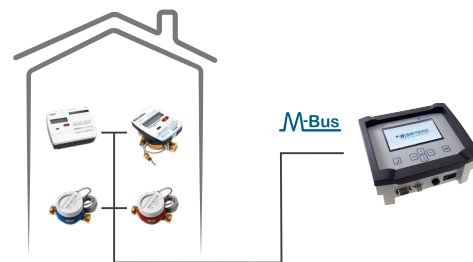


mod.

# MB-MASTER

Concentratore M-BUS  
M-BUS concentrator

M-Bus



## ITA

### Funzionalità

Il concentratore MB-MASTER permette di comunicare con tutti i moduli di contabilizzazione che adottino lo standard MBUS, è stato progettato in particolare per gestire reti composte dai moduli MBUS BMETERS applicabili a contatori d'acqua e di calore. Disponibile in 2 diverse taglie, per il supporto di 60 o 250 dispositivi di rete e fino a 1200 m di lunghezza del cavo (massima lunghezza di un ramo della rete). Equipaggiato con un display ad elevato contrasto permette agli utenti di consultare facilmente i consumi attuali e storici fino ad un anno antecedente (12 valori mensili).

### Utilizzo

IL MB-MASTER è semplice da installare e da utilizzare, la lettura dei moduli di contabilizzazione e la loro configurazione possono essere effettuati facilmente dal punto d'installazione del concentratore, senza necessità di muoversi nei vari punti in cui sono collocati i vari dispositivi. Fornito di un software di configurazione con interfaccia user-friendly permette di eseguire le normali operazioni di lettura dei consumi (con opzione di acquisire fino a 12 mesi di valori storici), ed esportazione dei dati di lettura verso software di fatturazione con pochi e semplici click.

### Comunicazione

Dotato di interfaccia RS232\USB può essere facilmente connesso a qualsiasi PC, reti Ethernet o GPRS (richiesto modulo di espansione).

## ENG

### Functionalities

The MB-MASTER allows communication with all MBUS equipment and is specially designed to be used in a consumption reading network composed by BMETERS modules dedicated to water and heat meters. Available on sizes supporting network up to 60 or 250 MBUS slaves and cable length up to 1200m. Equipped with an high contrast display enables users to view easily consumptions and historical indication up to 1 years (12 monthly values).

### Operation

The MB-MASTER is very easy to install and operate, setting up of the network devices and reading could be done easily from the Master site. Addressing of the metering devices installed on the field could be carried out from the Master without moving to modules installation point and without needs to use any other devices. Supplied with a user-friendly software allows single-click network reading operation with option to get historical consumptions up to 12 previous monthly values, exporting of consumption data to file with standard formats suitable for accounting purposes.

### Ready to communicate

Equipped with RS232\USB interface is ready to be connected to any PC, or to Ethernet and GPRS network (expansion modules required).

## Caratteristiche tecniche - Technical features

Intervallo di temperatura operativa <b>Temperature Operating range</b>	da -20°C a +55°C <b>from -20°C up to +55°C</b>
Alimentazione / <b>Power Supply</b>	55-250 VAC/ 80-350 VDC
Grado di protezione / <b>Protection degree</b>	IP54
Protocollo di comunicazione <b>Protocol supported</b>	MBUS Standard EN 13757-3
Lunghezza massima cavo <b>Network cable max length</b>	Fino a 1200m Up to 1200m
Dimensioni (A/L/P) / Size	180/200/95 mm
Dati disponibili <b>Available data</b>	Consumi attuali, storico fino a 12 valori mensili precedenti <b>Actual consumption, up to 12 monthly historical values</b>